

S O M M E R 2 0 1 4

G A L E R I E F A H N E M A N N

S O M M E R 2 0 1 4

G A L E R I E F A H N E M A N N

RAIMUND GIRKE



«Ohne Titel» 1981, Öl auf Leinwand, 160 x 135 cm
oil on canvas

RAIMUND GIRKE



«**Ohne Titel**» 1989, Öl auf Leinwand, 120 x 100 cm
oil on canvas

RAIMUND GIRKE



«Ohne Titel» 1989, Öl auf Leinwand, 120 x 100 cm
oil on canvas

RAIMUND GIRKE



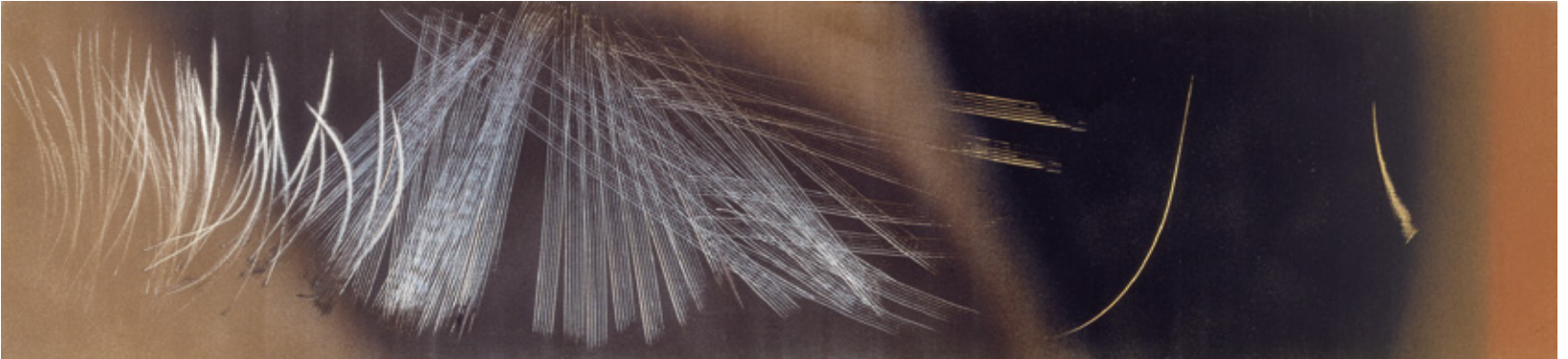
«Ohne Titel» 1984–1986, Öl auf Leinwand, 180 x 160 cm
oil on canvas

HANS HARTUNG



«2575-191» 1958, Tusche auf Papier, 34.70 x 29.50 cm
indian ink on paper

HANS HARTUNG



«**T1962-R49**» 1962, Acryl auf Hartfaser, 58 x 250 cm
acrylic on masonite

HANS HARTUNG



«T1989-A35» 1989, Acryl auf Leinwand, 130 x 162 cm
acrylic on canvas

HANS HARTUNG



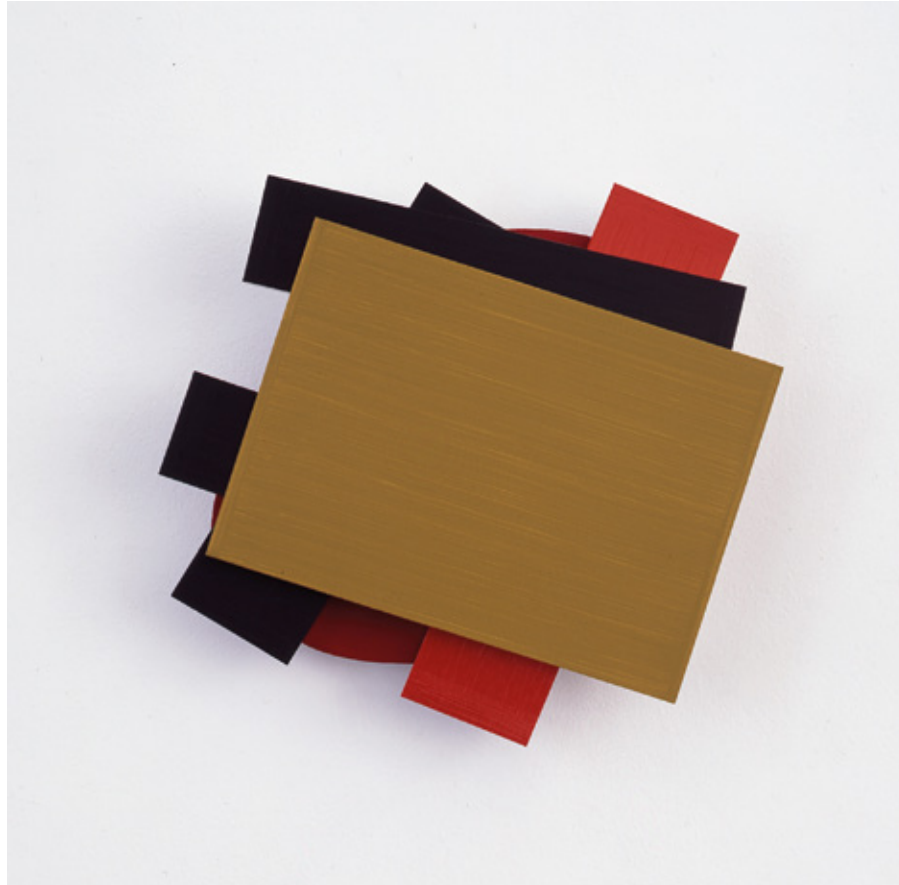
«T1989-R40» 1989, Acryl auf Leinwand, 130 X 162 cm
acrylic on canvas

IMI KNOEBEL



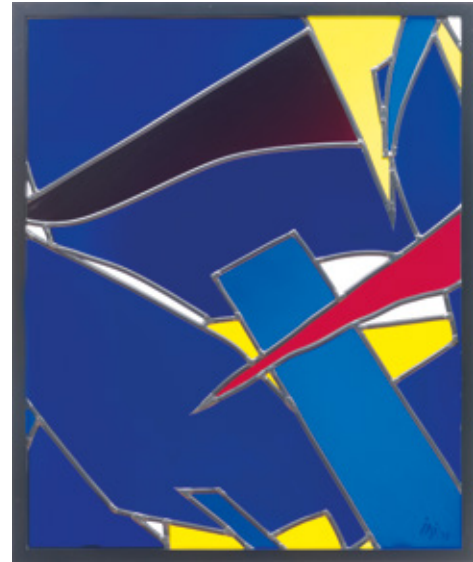
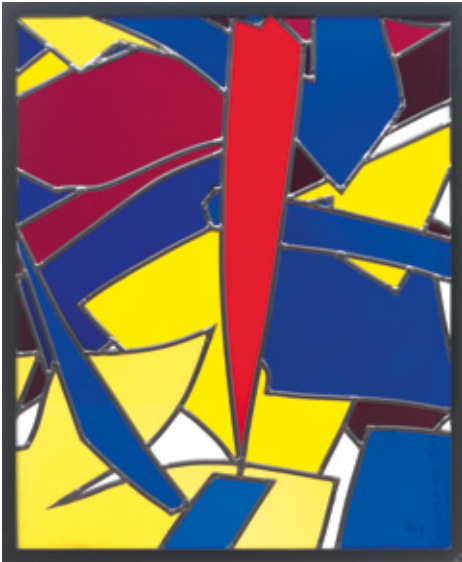
«Anima Mundi 84-3 Ed.» 2011, Acryl auf Kunststoff-Folie gemalt, 3 Blätter, je 46 x 36 cm, Auflage: 5
acrylic on alkathene sheet, handpainted, Edition: 5

IMI KNOEBEL



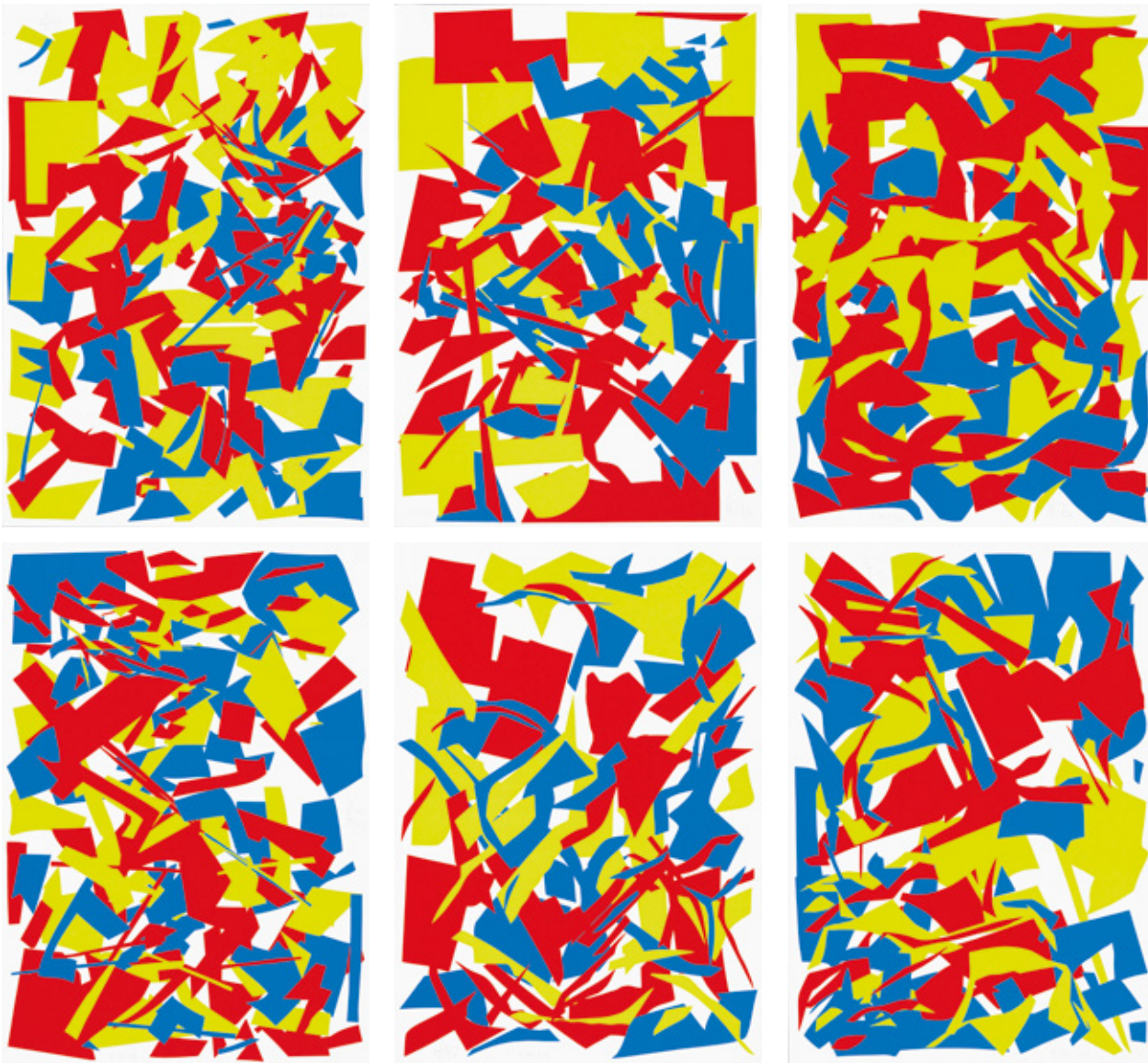
«**Secura**» 2012, Acryl/Aluminium, 41,8 x 45,2 x 9 cm, Auflage: 5
acrylic/aluminum, Edition: 5

IMI KNOEBEL



«**Couleur de Reims 1-3**» Serie von 3 Glasarbeiten, Rahmen: gewachster Stahl, schwarz, je 64 x 56 cm, Auflage: 5
series of 3 glas works, frame: waxed steel, black, each 64 x 56 cm Edition: 5

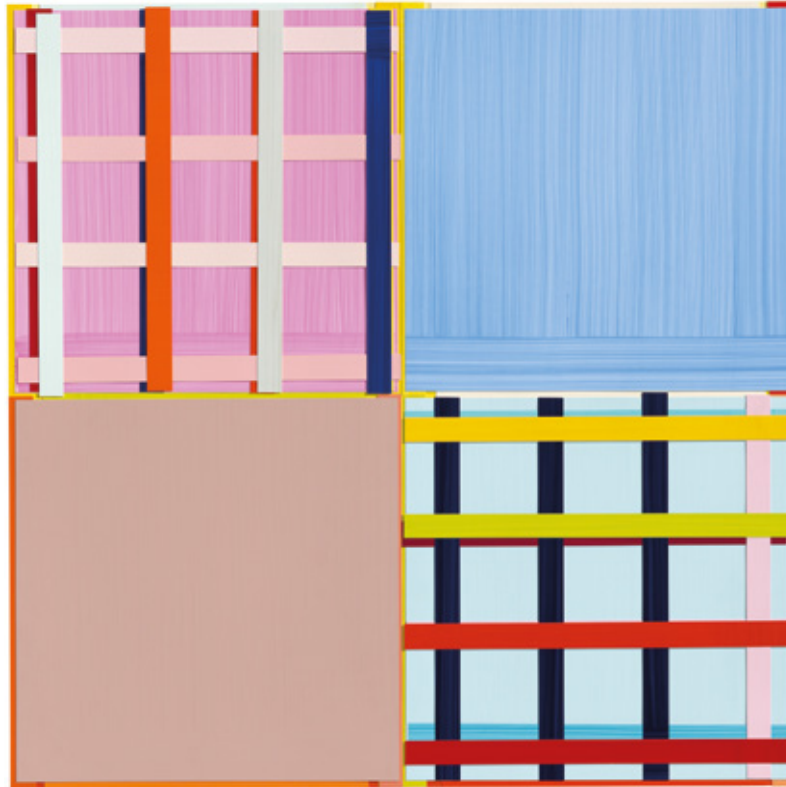
Es wurden die selben Gläser verwendet, wie bei den Fenstern von Imi Knoebel in der Kathedrale in Reims.
The glas was used that was used for the windows by Imi Knoebel for the cathedral in Reims.



«**Rot Gelb Blau**» 54 Siebdrucke, 1994, Format je Blatt: 93 x 65 cm, Auflage: 25 Serien, Verleger: Galerie Fahnemann
54 silkscreens, 25 series, Editor: Galerie Fahnemann

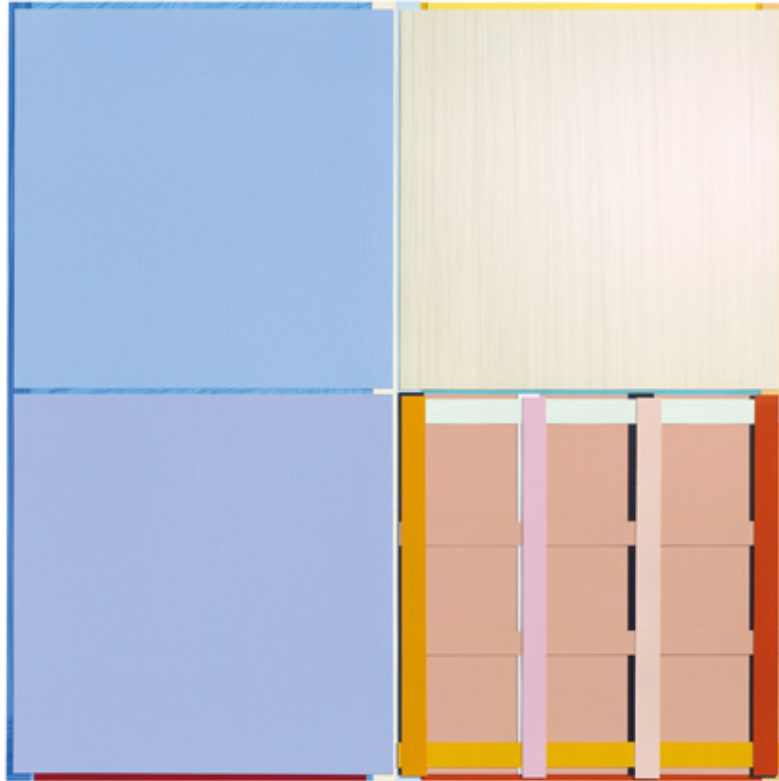
Die Serie „Rot Gelb Blau“ war Vorlage für die Entwürfe von Imi Knoebel für die Fenster in der Kathedrale in Reims.
The series „Rot Gelb Blau“ was model for the design by Imi Knoebel for the windows of the cathedral in Reims.

IMI KNOEBEL



«AIMMAI» 2002/2009, Acryl auf Kunststoff-Folie gemalt, 61,5 x 61,5 cm, Auflage: 5
acrylic on alkathene sheet, handpainted, Edition: 5

IMI KNOEBEL



«**AAAMOO**» 2010, Acryl auf Kunststoff-Folie gemalt, 61,5 x 61,5 cm, Auflage: 5
acrylic on alkathene sheet, handpainted, Edition: 5

KATHARINA HINSBERG



«Netz (3)» 2014, Grafit auf Papier, ausgeschnitten, 100 x 80 cm
graphite on paper, cut out

KATHARINA HINSBERG



«Gitter Linien (3)» 2010, Farbstift auf Papier, ausgeschnitten, 120 x 90 cm
colored pencil on paper, cut out

KATHARINA HINSBERG

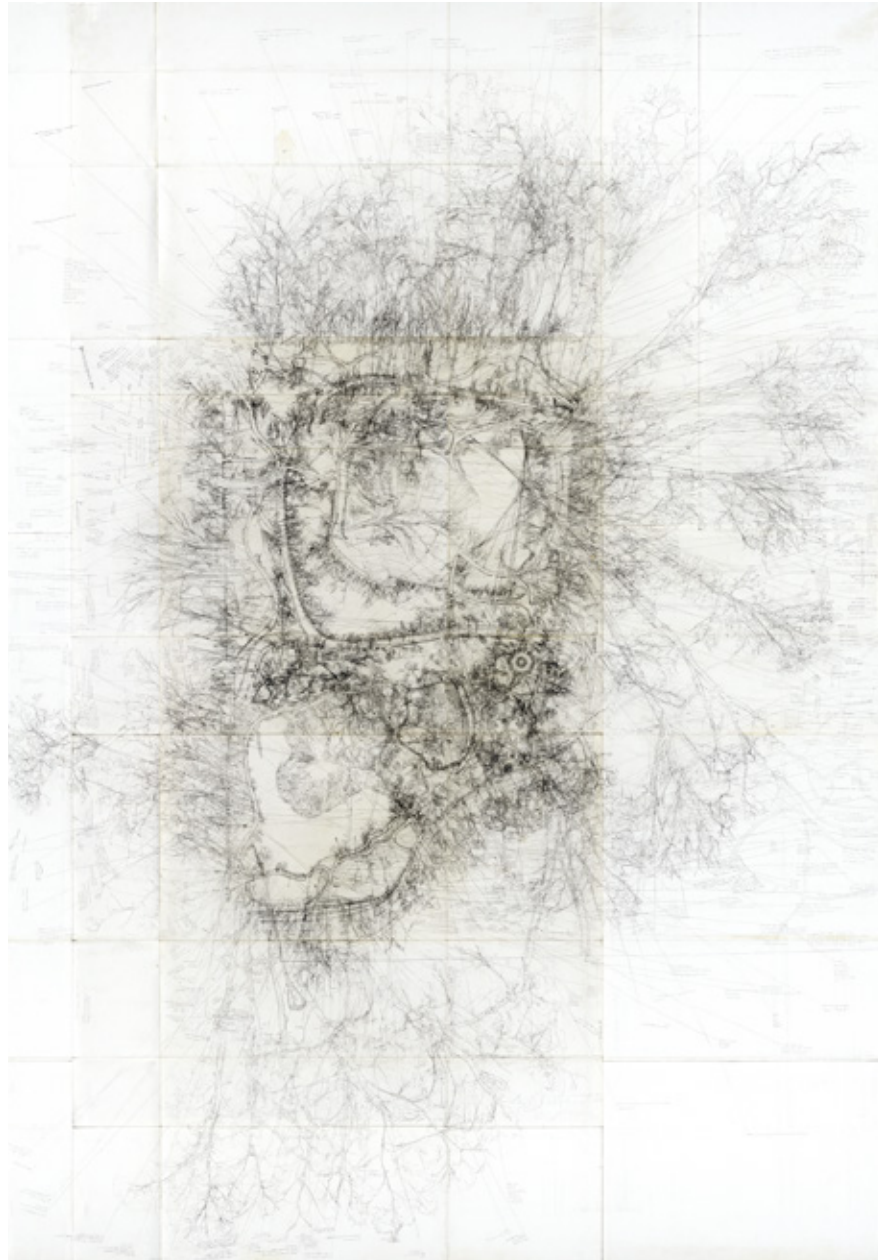


«**Divis (5, 7, 14, 15)**» 2013, Farbstift auf Papier, ausgeschnitten, je: 25,5 x 25,5 cm
colored pencil on paper, cut out, each: 25,5 x 25,5 cm



«Gitter/Linien (7, 8)» 2013, Farbstift auf Papier, ausgeschnitten, je: 52 x 42 cm
colored pencil on paper, cut out, each: 52 x 42 cm

PIA LINZ



«Central Park» 2011, 2012, Fineartprint auf Hahnemühle PhotoRag Ultra Smooth, 190 x 137 cm, Auflage: 9
Fineartprint on Hahnemuehle PhotoRag Ultra Smooth, Edition: 9

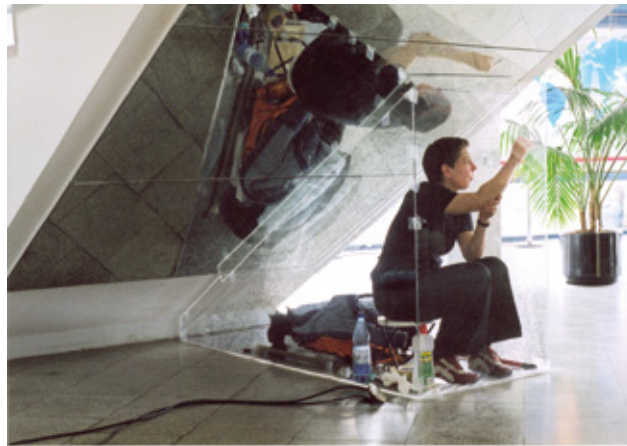
PIA LINZ



«**Schillerpromenade**» Detailstudie, 2007–2008, 2013, Fineartprint auf Hahnemühle PhotoRag Ultra Smooth, 112,4 x 81,23 cm
Fineartprint auf Hahnemühle PhotoRag Ultra Smooth, Edition: 9

Die Originalzeichnung befindet sich im Kupferstichkabinett Berlin
The original drawing is owned by the Kupferstichkabinett Berlin

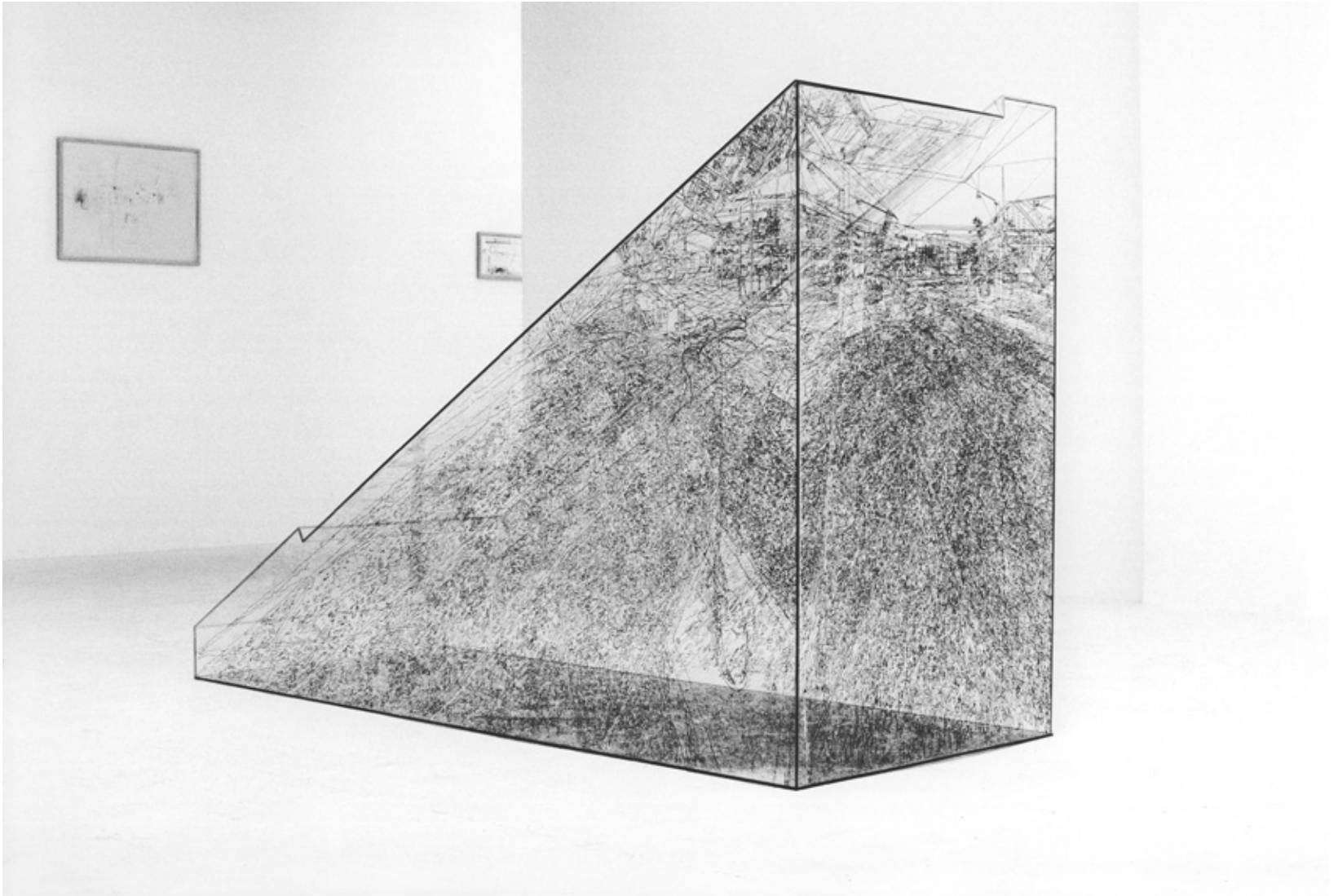
PIA LINZ



Pia Linz sitzt im Acrylglasgehäuse unter der Treppenschräge im Foyer des Berliner Fernsehturms und arbeitet an der Vorzeichnung zur Gehäusegravur.

Pia Linz is sitting in an acrylic glass box under the staircase in the foyer of Berlin's TV-Tower, working on the drawing for the Box Engraving.

PIA LINZ

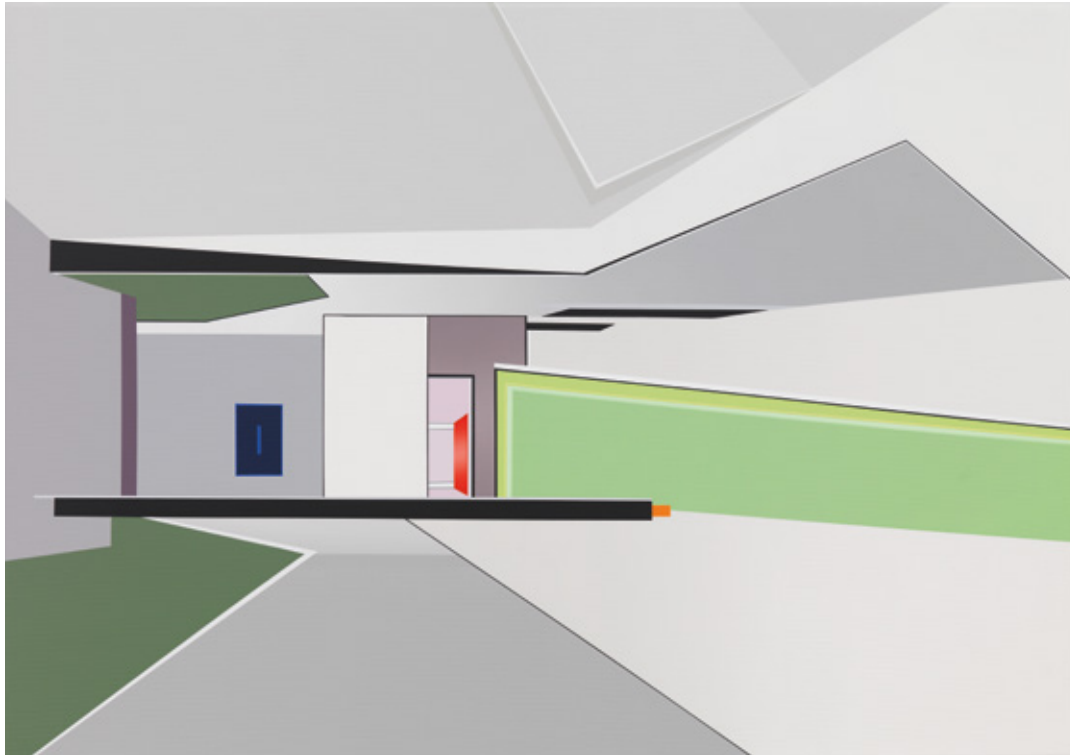


«Gehäusegravur: Fernsehturm (Berlin/Alexanderplatz), unter der Treppenschräge»

2004 Gravur auf Acrylglas, mit Tiefdruckfarbe getönt, 138 x 80 x 200 cm

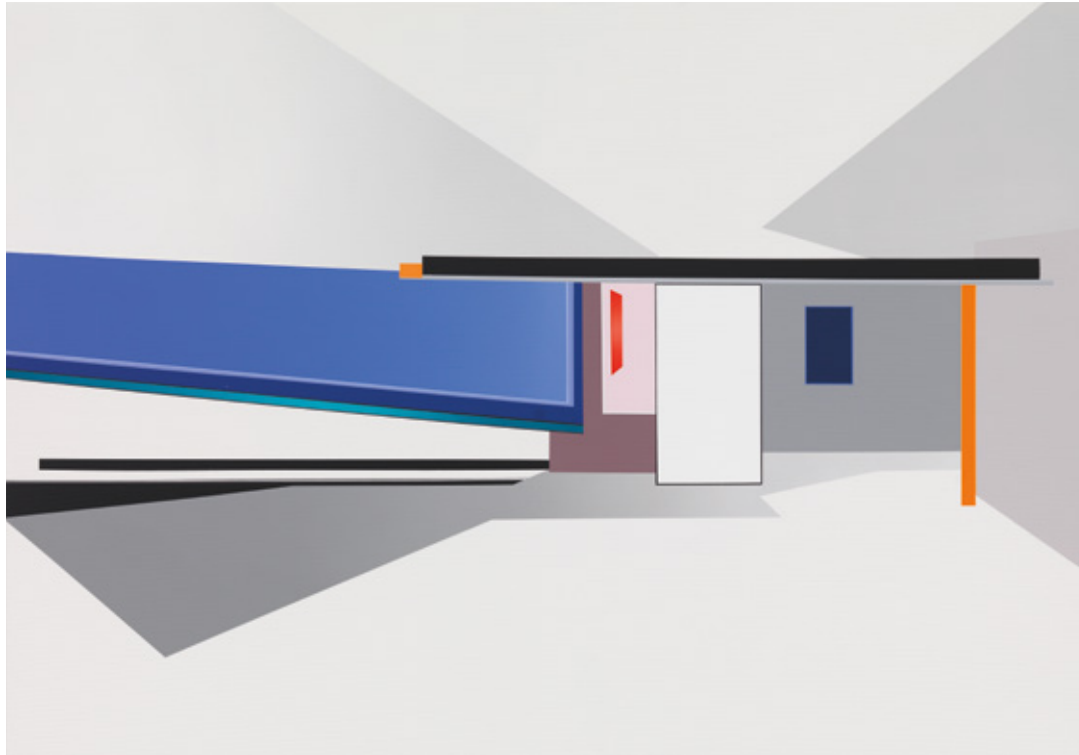
«Box Engraving: TV-Tower (Berlin/Alexanderplatz), under the staircase» *engraving on acrylic glass, tinted with printing ink*

TANJA ROCHELMEYER



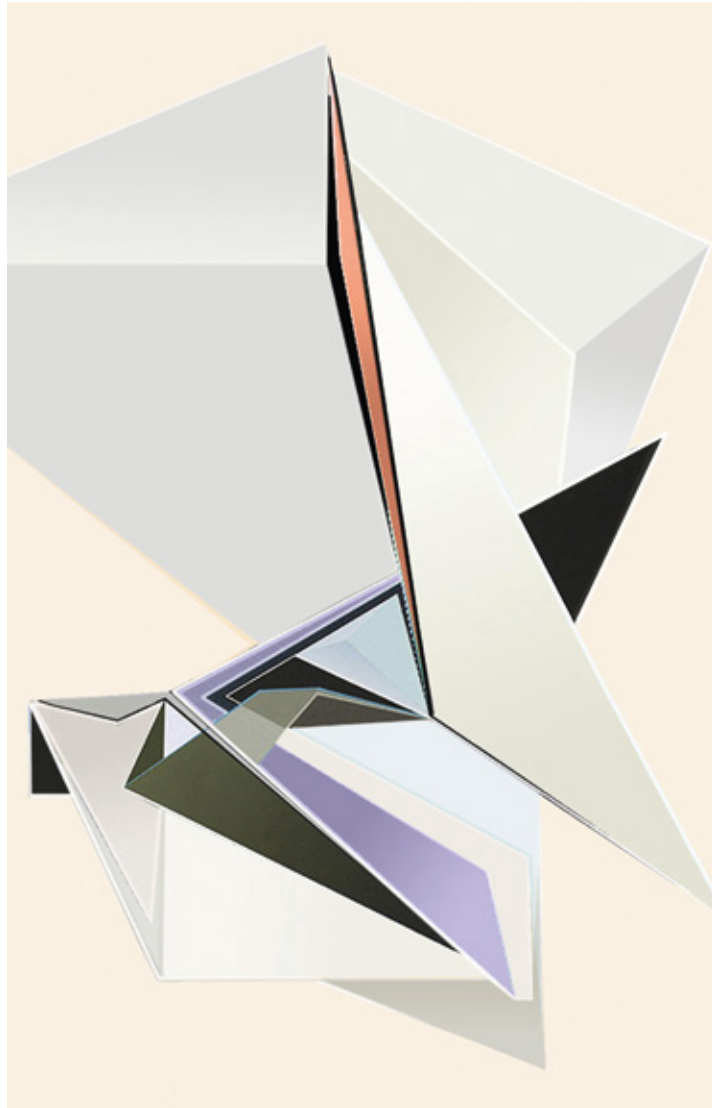
«Ohne Titel, WVZ 0814» 2014, Acryl auf Leinwand, 70 x 100 cm
acrylic on canvas

TANJA ROCHELMEYER



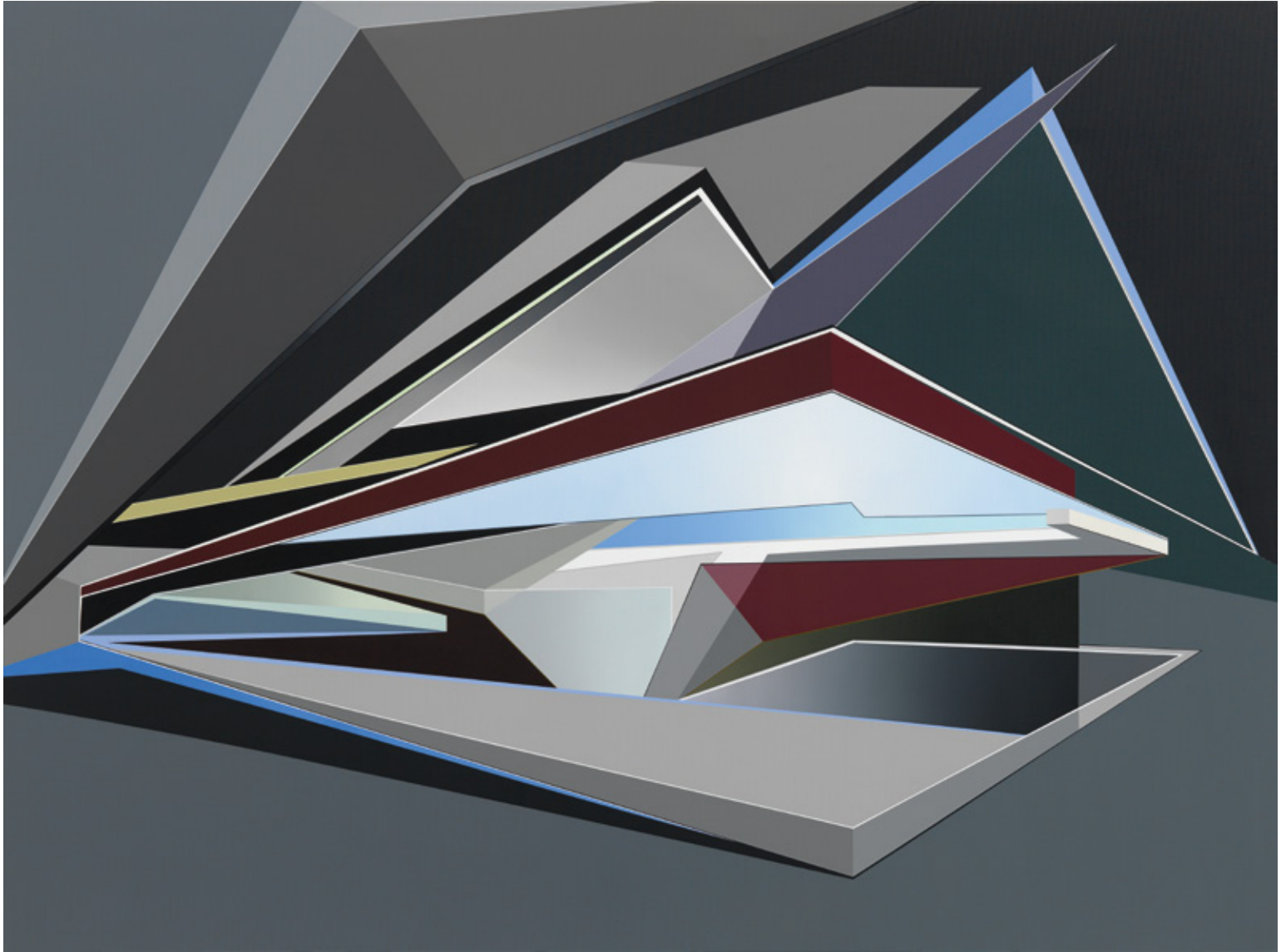
«Ohne Titel, WVZ 0914» 2014, Acryl auf Leinwand, 70 x 100 cm
acrylic on canvas

TANJA ROCHELMEYER



«Ohne Titel» 2014, Acryl auf Leinwand, 140 x 90 cm
acrylic on canvas

TANJA ROCHELMEYER



«Ohne Titel, WVZ 1613» 2013, Acryl auf Leinwand, 120 x 160 cm
acrylic on canvas

MICHAEL WESELY



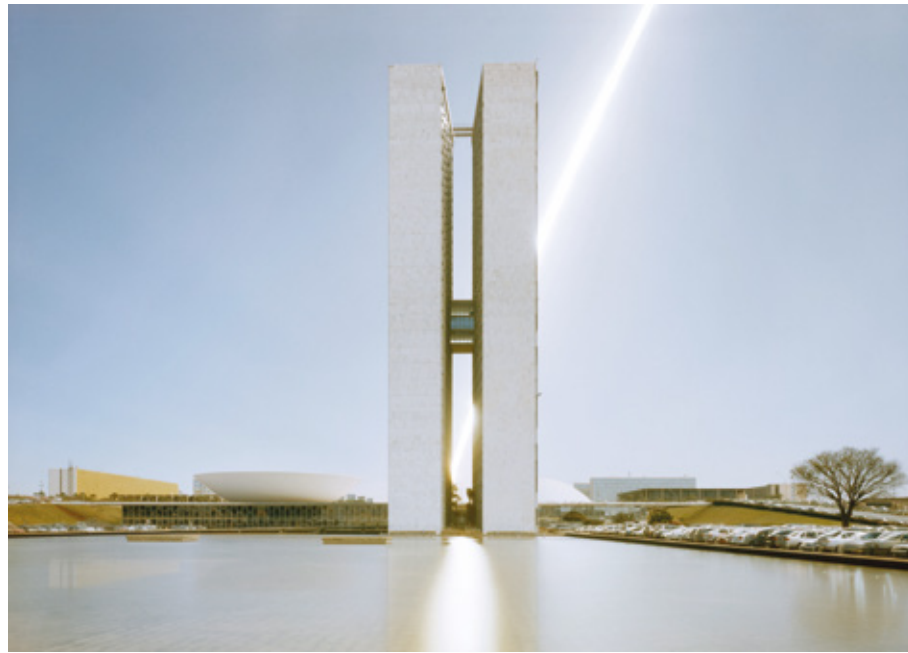
«**Stilleben 22.1. - 28.1.2014**» C-Print, Metallrahmen, 150 x 190 cm, Unikat
c-print metalframe, unique

MICHAEL WESELY



«Waterlilies III» 2013, C-Print, Metallrahmen, 180 x 220 cm, Auflage: 3 / Die Aufnahme entstand in Giverny, im Garten von Claude Monet.
c-print metalframe, Edition: 3 / The picture was taken in Giverny, in the garden of Claude Monet.

LINA KIM, MICHAEL WESELY



«Congresso Nacional» KW 1376, 2004, C-Print, UltrasecG, Holzrahmen, 100 x 140 cm, Auflage : 5
wooden frame, Edition: 5

LINA KIM, MICHAEL WESELY



«Eixo Monumental» KW 1247, 2004, C-Print, UltrasecG, Holzrahmen, 180 x 300 cm, Auflage: 5
wooden frame, Edition: 5

A.R.PENCK



«Schatten» 1990, Siebdruck, 86,5 x 107 cm, Auflage: 55, Verleger: Galerie Fahnemann
silkscreen, Edition: 55, Editor: Galerie Fahnemann



«Café de Flore» 1991, Siebdruck, 100 x 140 cm, Auflage: 60, Verleger: Galerie Fahnemann
silkscreen, Edition: 60, Editor: Galerie Fahnemann

GÜNTHER FÖRG



«Ohne Titel» 1996, Siebdruck, 130 x 100 cm, Auflage: 40, Verleger: Galerie Fahnemann
silkscreen, Edition: 40, Editor: Galerie Fahnemann

GÜNTHER FÖRG



«Ohne Titel» 1993, Siebdruck, 70 x 100 cm, Auflage: 10/130, Verleger: Galerie Fahnemann
silkscreen, Edition: 10/130, Editor: Galerie Fahnemann

GÜNTHER FÖRG



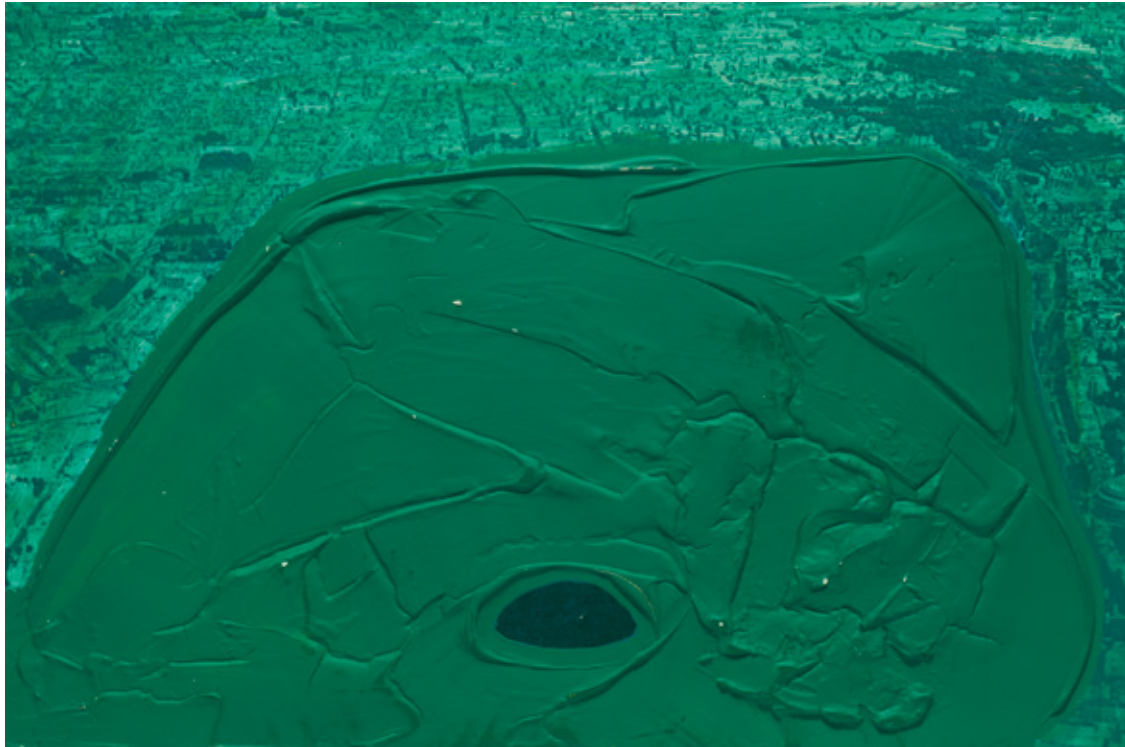
«**Ohne Titel**» 1993, Siebdruck, 95 x 36 cm, Auflage: 50, Verleger: Galerie Fahnemann
silkscreen, Edition: 50, Editor: Galerie Fahnemann

GEORG BASELITZ



«**Hand vor der Stirn**» 1985, Holzschnitt auf weißem Japanpapier, 65 x 49 cm, Auflage: 20
woodcut, Edition: 20

DIETER ROTH



«**Postcard (Postcard Hyde Park)**» 1969, Fotogravure, Acryl und Kunstharz, 64 x 95 cm, Auflage: 50
fotogravure, acrylic and resin, Edition: 50

IMPRESSUM

Galerie Fahneemann GmbH
Fasanenstr. 61, 10719 Berlin

Tel: +49 - 30 - 883 98 97
info@galerie-fahneemann.de
www.galerie-fahneemann.de
www.fahneemannprojects.com

Herausgeber / *publisher*:
Galerie Fahneemann

Gestaltung / *design*:
Clemens Fahneemann, Björn Gogalla / Buero XY

Copyright:
Galerie Fahneemann und die KünstlerInnen

Druck / *print*:
Spree Druck Berlin

Fotos / *photos*:
Sheila Barcik, Gunter Lepkowski, Wolfgang Selbach

